

Resumen

Hoja de Ruta hacia la Resiliencia Comunitaria: **Implementación del Marco sobre Resiliencia Comunitaria – Resumen**





Contenido

1. Introducción	4
2. Visión general	4
3. Enfoque clave, servicios y etapas para la resiliencia comunitaria	5
3.1 Replanteamiento de nuestro enfoque y servicios	5
3.2 Etapas para la resiliencia comunitaria	7

1. Introducción

La Federación Internacional de Sociedades de la Cruz Roja y de la Media Luna Roja (Federación Internacional) considera que el concepto de resiliencia comunitaria capta la totalidad de los objetivos que la organización busca alcanzar. Aunque no se haya caracterizado los esfuerzos de muchas Sociedades Nacionales como “fortalecimiento de la resiliencia comunitaria”, esa es la labor que desempeñan desde hace décadas. La Federación Internacional ha ampliado su comprensión de la resiliencia comunitaria reconociendo la naturaleza dinámica, y en constante evolución, tanto de las comunidades como de las vulnerabilidades subyacentes que enfrentan.

La Federación Internacional elaboró el Marco revisado sobre Resiliencia Comunitaria en 2014. Su objetivo es sentar las bases para la formulación, la ejecución y el mantenimiento de todos los programas, proyectos, intervenciones y actividades de la Federación Internacional en diversos contextos que contribuyan a fortalecer la resiliencia comunitaria.

Las Sociedades Nacionales solicitaron apoyo a la Federación Internacional en la aplicación del marco a través del desarrollo de una guía operacional para la resiliencia comunitaria. Mediante amplias consultas con las Sociedades Nacionales y las oficinas regionales, la Federación Internacional elaboró la **Hoja de Ruta para la Resiliencia Comunitaria** con el fin de proporcionar a las Sociedades Nacionales una guía paso a paso sobre cómo poner en marcha el marco.

En este folleto se presentan los principales conceptos y etapas de esta guía, como introducción y sensibilización a este enfoque.

2. Visión general

- **Público objetivo:** dirigido al personal y los voluntarios de la Sociedad Nacional, de la Federación Internacional y de los socios operacionales que desean ayudar a las comunidades a ser más seguras y más fuertes.
- **Relación con otros documentos:** este es un elemento de un paquete de tres documentos de la Federación Internacional sobre resiliencia que sirve a un mayor grupo de usuarios.

Marco sobre Resiliencia Comunitaria

Propósito:
Establecer compromisos y principios rectores

Hoja de Ruta hacia la Resiliencia Comunitaria

Propósito:
Proporcionar una guía práctica al implementar el marco

Orientación de comunicación para SA sobre Resiliencia Comunitaria

Propósito:
Ayudar a comunicar e incidir

- **Contenido:**

Consta de las siguientes secciones:

- La **orientación** explica qué es diferente sobre la resiliencia y por qué es relevante para las comunidades en todos los contextos, la Sociedad Nacional y el personal y los voluntarios de la Federación Internacional.
- **Etapa 1. Participación y conexión.** Explica cómo involucrar a todos los sectores de la Sociedad Nacional en la construcción de resiliencia, cómo relacionarse con las comunidades y cómo establecer contacto entre las comunidades y otros actores. También proporciona consejos sobre con qué comunidades trabajar y cómo ayudarles a establecer roles y responsabilidades internas para las siguientes etapas.
- **Etapa 2. Comprensión del riesgo y la resiliencia.** Explica cómo orientar a las comunidades a través del proceso de evaluación del riesgo que enfrentan y cómo medir su resiliencia.
- **Etapa 3. Adopción de medidas en favor de la resiliencia.** Explica cómo orientar a las comunidades para desarrollar e implementar su plan de acción para la construcción de resiliencia.
- **Etapa 4. Aprendizaje.** Explica cómo orientar a las comunidades para llevar un registro de su progreso, aprender de los errores y adaptar sus planes como corresponde.

3. Enfoque clave, servicios y etapas para la resiliencia comunitaria

3.1 Replanteamiento de nuestro enfoque y servicios

El fortalecimiento de la resiliencia comunitaria requiere que la Cruz Roja y la Media Luna Roja replanteen nuestro enfoque. Para que las comunidades se fortalezcan o adquieran sus características de resiliencia, necesitamos trabajar de una manera diferente, más inteligente, dirigida por los siguientes puntos de referencia:



Nuestro enfoque en la resiliencia es contribuir al cambio transformacional: fortalecimiento de las comunidades y construcción de puentes a través de todos los sistemas. Con este fin, necesitamos adaptar nuestras formas de trabajar con las comunidades y considerar nuevas perspectivas sobre los servicios de la Cruz Roja y de la Media Luna Roja, utilizando los conceptos de **acompañamiento, participación y conexión** de las comunidades.



Acompañamiento

Significa unirse en acción e influencia. Para fomentar la resiliencia, la Sociedad Nacional se une a las acciones propias de la comunidad, no las dirige. Acompañar no es un rol pasivo. Es apartarse y llevar a la comunidad al punto central para tomar el control de su futuro. Cuando acompañamos también fomentamos, capacitamos, alentamos, apoyamos, catalizamos, orientamos, ajustamos y proveemos un modelo a seguir.



Participación

Significa proporcionar los medios para la acción humana y de otros recursos. Nuestro enfoque es permitir a las comunidades aplicar sus conocimientos, experiencia y capacidades para resolver problemas. Cuando participamos también capacitamos, enseñamos, instruimos y facilitamos. Las Sociedades Nacionales deben buscar continuamente oportunidades que aumenten la comprensión y las habilidades en la comunidad.

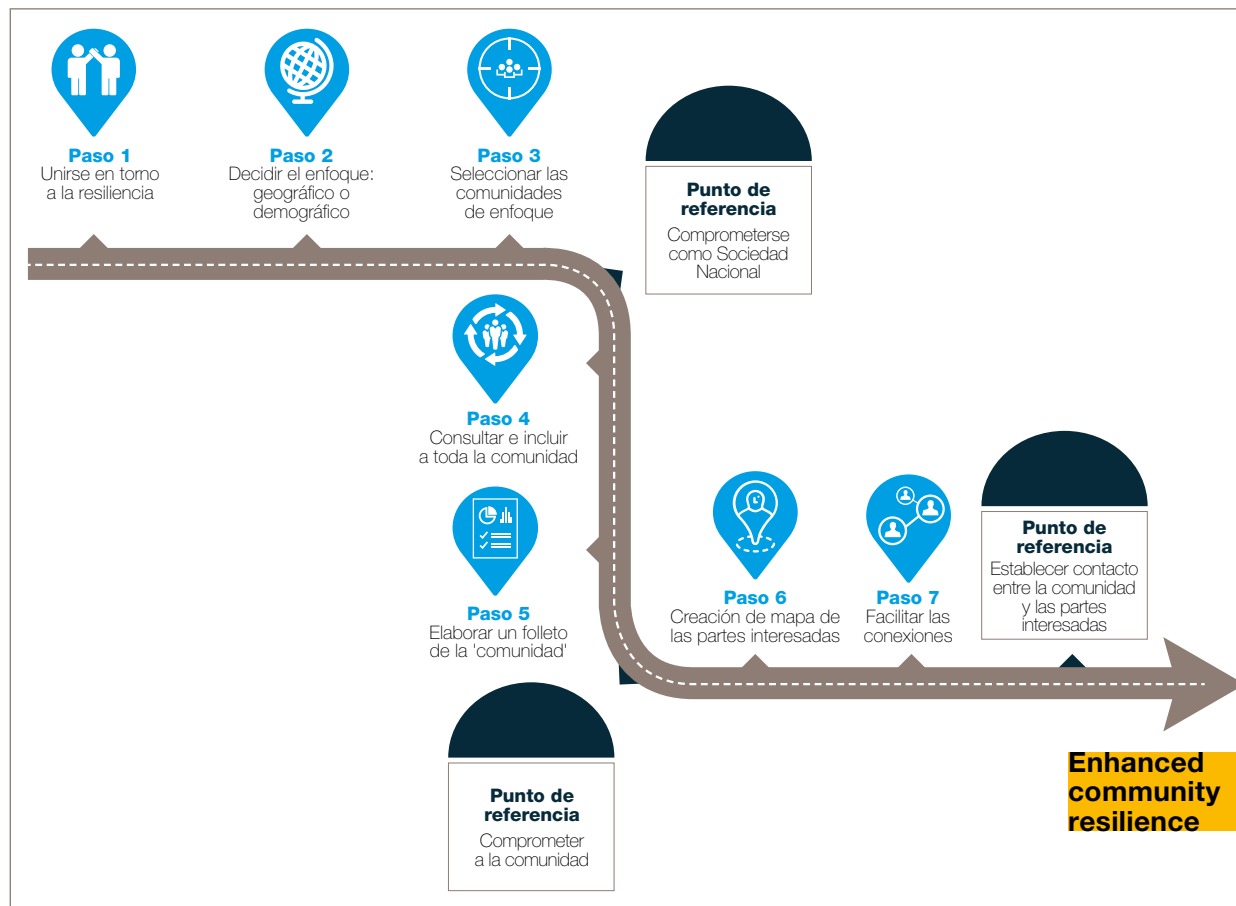


Conexión

Significa la vinculación a los elementos más allá de sus fronteras. La resiliencia requiere que muchas partes interesadas de diferentes niveles, sectores y disciplinas trabajen juntas. Si bien las Sociedades Nacionales pueden y sí juegan un papel en la construcción del capital social dentro de una comunidad, también convocan, unen, comunican, introducen y vinculan.

3.2 Etapas para la resiliencia comunitaria

Etapa 1. Participación y conexión



Existen tres puntos de referencia principales que guían esta etapa del camino hacia la resiliencia comunitaria, cada uno con pasos bien definidos para iniciar el proceso de resiliencia.

Punto de referencia 1: Participación como Sociedad Nacional

Para obtener el compromiso de su Sociedad Nacional (primer punto de referencia), primero debe **unirla en torno a la resiliencia (paso 1)**, mediante la capacitación en equipo o sesiones de información y estar seguro de que todos entienden que el fortalecimiento de la resiliencia es un proceso integrador, multisectorial y de varios niveles. También se contextualizará la Hoja de Ruta de acuerdo con su país y región.

El **paso 2** consiste en **determinar el enfoque**: geográfico o demográfico.

A continuación se decidirá con qué **comunidad se trabajará (paso 3)**, basando la decisión en cierto número de criterios sugeridos.

Punto de referencia 2: Participación de la comunidad.

Obtener el compromiso de la comunidad, asegurándose que todos tienen la oportunidad de participar en el proceso; es necesario explicarles el concepto de resiliencia, la importancia de un **compromiso comunitario en un amplio espectro** y la necesidad de un pequeño grupo de líderes (representando a la comunidad) para gestionar el proceso (**paso 4**).

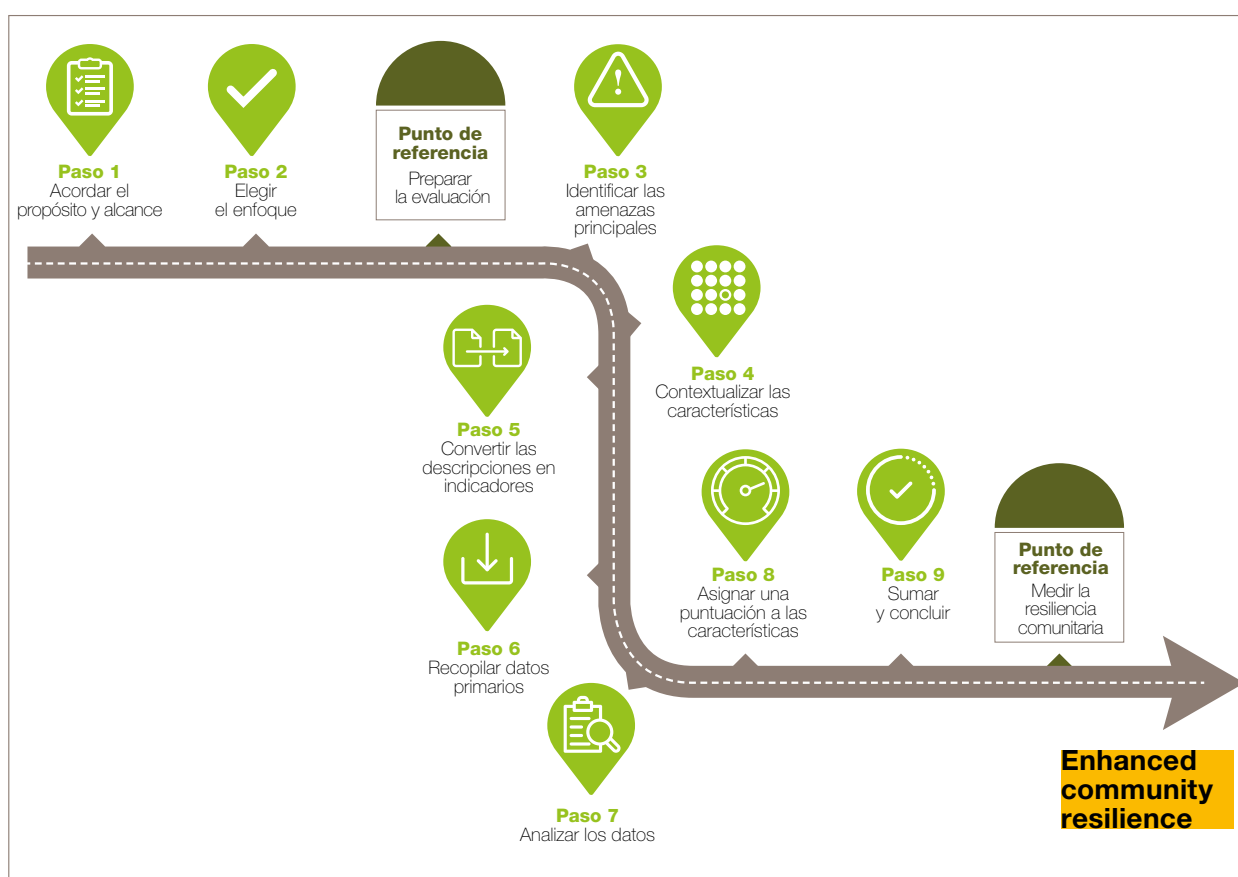
En el siguiente paso se motivará a la comunidad para recopilar datos básicos que estén fácilmente disponibles y desarrollar un **folleto de la comunidad (paso 5)**.

Punto de referencia 3: Conexión de la comunidad con las partes interesadas

La resiliencia depende de las conexiones entre las personas y las redes sociales, las organizaciones, las instituciones y los negocios a su alrededor. La Sociedad Nacional debe *acompañar* y *apoyar* a la comunidad para *ponerla en contacto* con las partes interesadas pertinentes.

En el **paso 6** se apoyará a la comunidad a **hacer un mapa de las partes interesadas**. A continuación, la Sociedad Nacional los acompañará para **facilitar las conexiones** (**paso 7**), preparando reuniones, presentaciones y entrenando a sus líderes en habilidades básicas de presentación, negociación y abogacía.

Etapa 2. Comprensión del riesgo y de la resiliencia



Se han definido dos puntos de referencia para esta etapa, los cuales se ponen en marcha mediante la implementación de nueve pasos. Esta etapa ayuda a las comunidades a **comprender su riesgo y resiliencia de una mejor manera**.

Punto de referencia 1: Preparación para la evaluación

Comparta con la comunidad el **propósito y alcance** del proceso de resiliencia (**paso 1**), especialmente acompañándolos para comprender la resiliencia a lo largo del tiempo, los grupos sociales y el espacio / niveles (definiendo la diferencia de las características de resiliencia en el pasado, presente, futuro, con distintos grupos, en distintos lugares y niveles...)

El **paso 2** consiste en decidir qué **enfoque de evaluación** debe implementarse con la comunidad: comenzar siempre que sea posible con un enfoque integrado (como una Evaluación de Vulnerabilidad y Capacidad).

Punto de referencia 2: Medición de la resiliencia comunitaria

En el **paso 3** se hará una sesión de lluvia de ideas sobre las **principales amenazas** con la comunidad y luego se decidirá qué herramientas utilizar para explorarlas. Por último, la comunidad clasificará y priorizará las cinco amenazas principales.

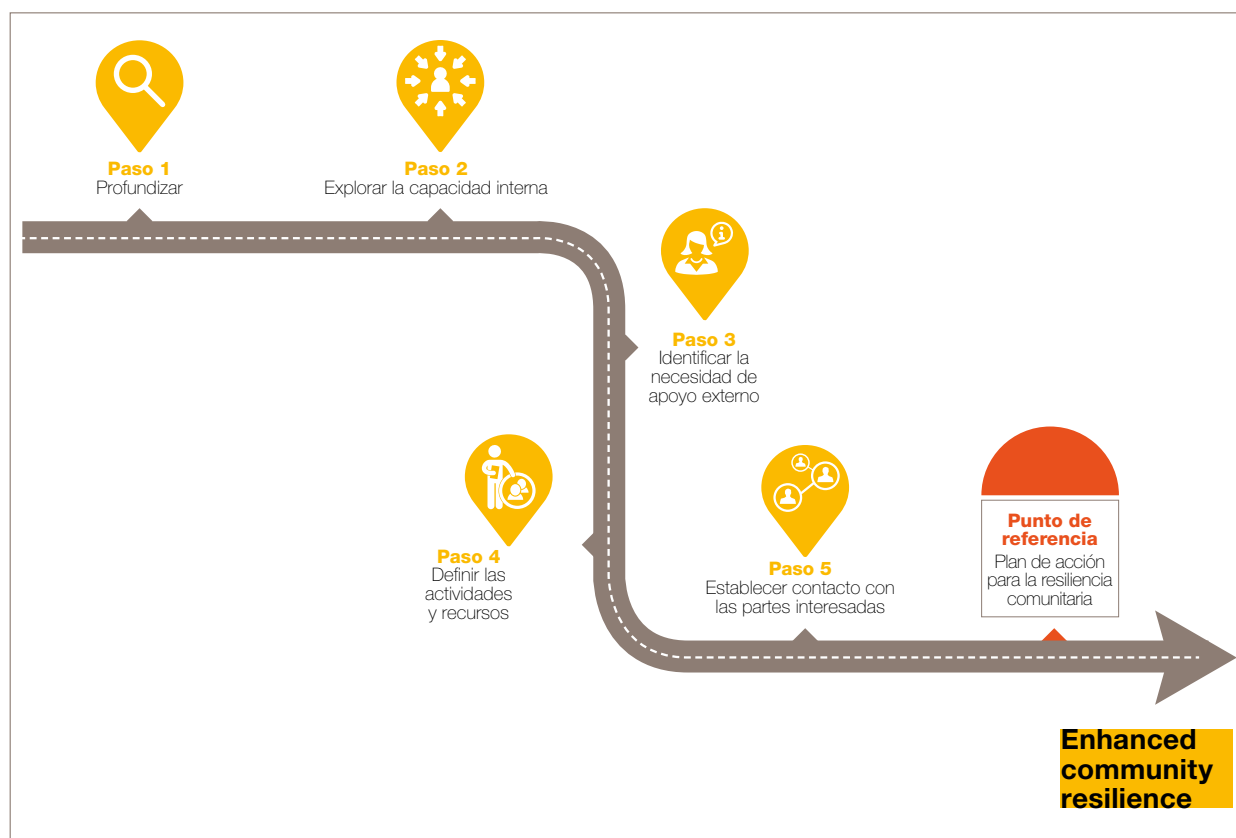
Cuando terminen, la comunidad **contextualizará las características de resiliencia** en el paso 4 y las cinco amenazas principales, describiéndolas con sus propias palabras y transformándolas en **indicadores** mediante una metodología específica (**paso 5**).

Para concluir, la comunidad **recopilará los datos base** (**paso 6**) para los indicadores seleccionados, a través de la observación, debates de grupos focales, entrevistas con informantes clave o encuestas y luego **analizará los datos** recopilados (**paso 7**).

En el **paso 8** la comunidad podrá **calificar cada característica de resiliencia**, atribuyéndole un número (por ejemplo de 1 a 5, 1 de bajo, 5 de alto) a un grupo de indicadores relacionados con una característica específica y añadiéndole una declaración concluyente a cada característica.

Por último, en el **paso 9**, la comunidad **sumará** las distintas **puntuaciones por característica** para tener una indicación global sobre la resiliencia de esta comunidad. Cuanto más cerca a 50, más resiliente es una comunidad.

Etapa 3. Adopción de medidas para fortalecer la resiliencia



El punto de referencia de esta etapa es posibilitar a la **comunidad para que tenga su plan de acción para la resiliencia comunitaria**. El papel de la Sociedad Nacional es posibilitar ese proceso, ponerlos en contacto con las partes interesadas pertinentes y acompañarlos a medida que progresan a través de cinco pasos principales.

Punto de referencia 1: Plan de acción para la resiliencia comunitaria

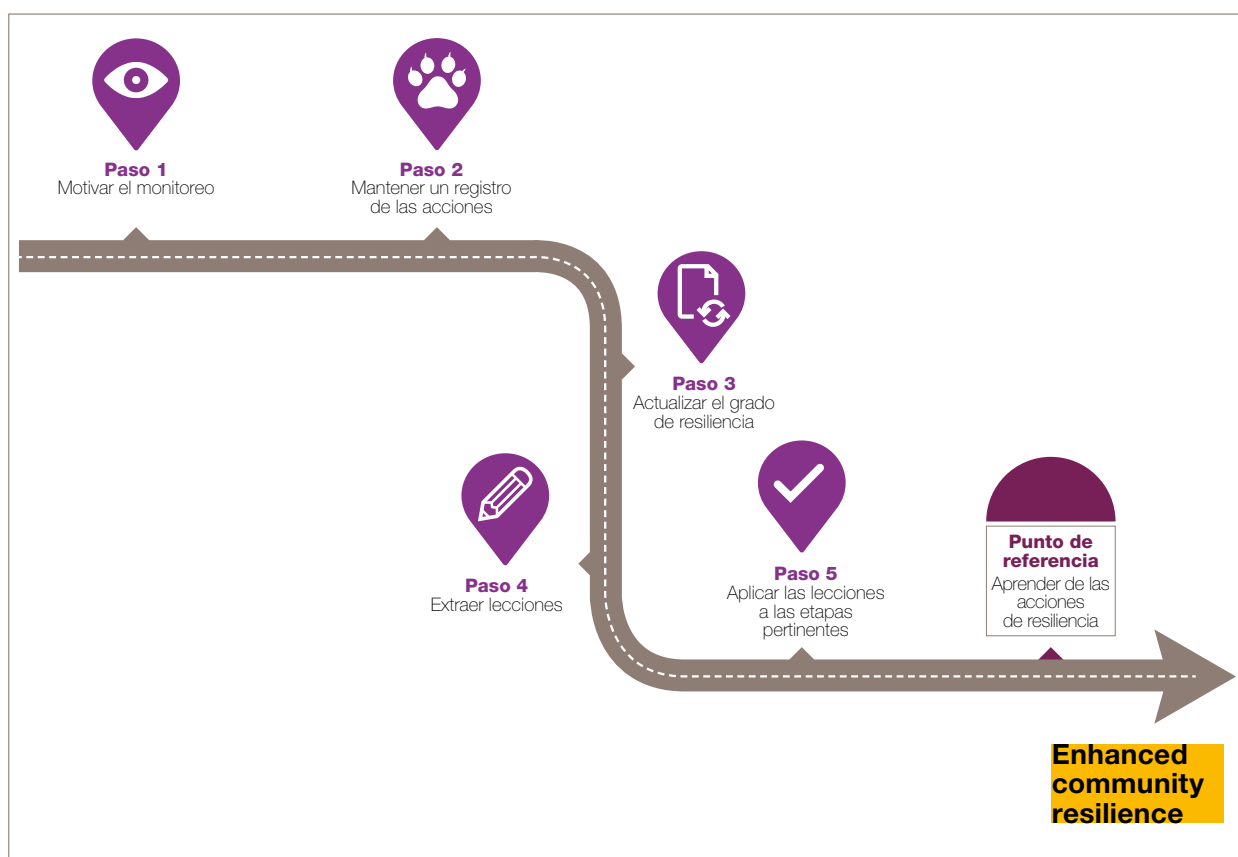
En este punto, la comunidad y la Sociedad Nacional decidirán si se necesita **información más detallada** (**paso 1**). La Sociedad Nacional puede proporcionar evaluaciones sectoriales / más detalladas o establecer una conexión entre la comunidad y otras partes interesadas. Si no se necesita una evaluación más detallada, se **explorará la capacidad interna** de la comunidad (**paso 2**) en forma directa, analizando con ellos cómo pueden abordar cada una de las características de resiliencia (cuyas puntuaciones son menores de 4). Se llevará a cabo debates con distintos grupos de la comunidad. Los resultados de los análisis podrán entonces resumirse en forma de objetivos.

A continuación, la comunidad realizará el mismo proceso para identificar si hay **necesidad de apoyo externo** (**paso 3**): hacer una sesión de lluvia de ideas en grupo sobre esta necesidad y la identificación de objetivos.

En el **paso 4**, se **identificarán las actividades y recursos** por objetivo para obtener el plan de acción de resiliencia. En este punto, la Sociedad Nacional y las comunidades deben considerar cuidadosamente la situación adversa potencial y ajustar el plan según corresponda.

Por último, el **paso 5** le permitirá a la comunidad **establecer contacto con otras partes interesadas** para desarrollar su plan de resiliencia: la Sociedad Nacional los acompañará en este proceso de conexión, preparación de reuniones, presentaciones, posibilitando a la comunidad a adquirir ciertas habilidades de abogacía y coordinación y ayudándoles a alcanzar acuerdos de asociación.

Etapa 4. Aprendizaje



La última etapa del proceso de resiliencia es Aprender de las acciones de resiliencia. Los siguientes pasos le permitirán a la comunidad y a las partes interesadas llevar un registro de los cambios, aprender del proceso y adaptar su plan de resiliencia según corresponda.

Punto de referencia 1: Aprendizaje de acciones de resiliencia

Paso 1: Motivar el monitoreo, consiste en explicar a la comunidad la necesidad del monitoreo, ¿qué es?, e involucrar a todas las partes interesadas en el proceso.

Al concluir este paso, se **mantendrá un registro de las acciones** en el **paso 2** mediante ciertas preguntas, como por ejemplo: “¿Hicimos lo que esperábamos hacer en esta etapa?”, “De no ser así, ¿por qué no?”, “¿Cómo se pueden eliminar los obstáculos para el progreso?”, “¿Qué se necesita hacer para retomar el rumbo?” Luego, la comunidad adaptará las acciones de manera participativa de acuerdo con los resultados del proceso de aprendizaje.

En el **paso 3**, la comunidad **actualizará la medida de la resiliencia**, repitiendo el proceso de evaluación, adaptándose si aparecen nuevas amenazas y registrando los resultados.

El **Paso 4** consiste en **extraer lecciones**, respondiendo a la pregunta “¿por qué sucedió esto?” y determinando el papel y desempeño de la Sociedad Nacional en el proceso.

La Sociedad Nacional acompañará entonces a la comunidad para **aplicar las lecciones (paso 5)**: adaptando el plan de resiliencia de acuerdo con las lecciones aprendidas, replanteando acciones y compartiendo los resultados con otras comunidades y partes interesadas.



Strengthening community resilience is a journey owned and led by communities themselves. The Red Cross and Red Crescent role in this journey is to accompany and enable them, as they tackle their challenges, and connect them to necessary resources along the way. The Road Map to Community Resilience illuminates the way to resilient communities.

**Traducción
manquante**





©Bart Verbeij/FICR



Para más información, consultar:

**Federación Internacional de Sociedades
de la Cruz Roja y de la Media Luna Roja**

Apartado Postal 303
1211 Ginebra 19 Suiza
Correo electrónico: secretariat@ifrc.org

Síguenos en:

